

Anmeldung

Bitte unter der Nr.: B60008016RB2 nur über Deine Verwaltungsstelle anmelden.

Die Anmeldung bei der Verwaltungsstelle ist verbindlich.

Du bist damit für den Kompass-Workshop als TeilnehmerIn registriert. Wir verschicken keine weitere Bestätigung.

Wir bitten Dich im Verhinderungsfall, der Verwaltungsstelle dies sofort mitzuteilen, damit wir den Platz ggf. weitergeben können.

Wenn Du Fragen hast, hilft Dir:

Manuela Raddatz
IG Metall Bezirksleitung
Berlin-Brandenburg-Sachsen
Tel.: 030 - 25375032

Manuela.Raddatz@igmetall.de

Und übrigens:
Klick mich an:
www.igmetall-bbs.de

Warst Du schon mal im BraSaNetz ?
Wenn Du drin bist, bist Du fein raus!
Mitmachen? Mitreden?
Dann schau rein unter
<http://www.brasanetz.de>
Anmeldung! <mailto:anmeldung@brasanetz.de>
Mehr Info? <mailto:infoabruf@brasanetz.de>

Teilnehmer/-innen

Alle interessierten KollegenInnen aus den ME-Projekten, WerberInnen, Vertrauensleute, Betriebsräte, Tarifkommissionsmitglieder aus unseren Schwerpunktbetrieben sowie Hauptamtliche

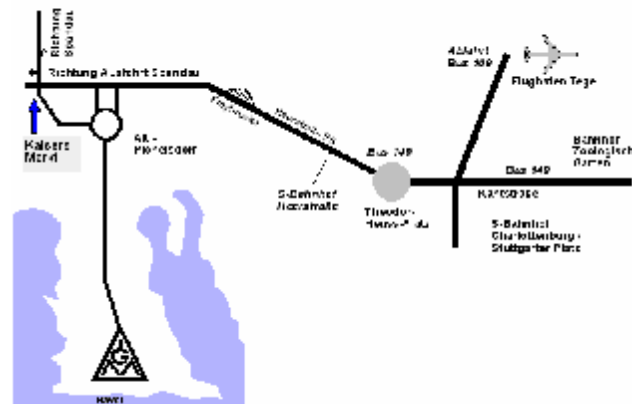
Kosten

Die Kosten werden von der IG Metall nach den Richtlinien für Bildungsarbeit übernommen.

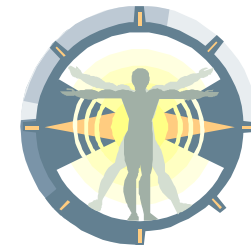
Verdienstausfall wird nicht übernommen!

Ort

IG Metall Bildungsstätte Pichelssee
Am Pichelssee 30
13595 Berlin
Telefon (030) 362 04 - 0



15. Kompass-Workshop 23. - 25. Mai 2008



„Mitglieder:
beteiligen, halten, gewinnen -

betriebliche Interessenvertretung
erfolgreich durchsetzen!“

Sem-Nr.: B60008016RB2

Liebe Kollegin, lieber Kollege,

in der Stahlindustrie sind wir sehr gut in das Mega-Tarifjahr 2008 gestartet.

Bei der Mitgliederentwicklung verzeichnen wir im Bezirk einen positiven Trend.

Mit den laufenden Vertrauensleutewahlen haben wir die Chance, den Grundstein für eine erfolgreiche betriebliche Interessenvertretung in den nächsten Jahren zu legen.

Jetzt kommt es darauf an, unsere gewerkschaftliche Arbeit in den Schwerpunktbetrieben noch professioneller zu gestalten.

Wir müssen unsere Tariffähigkeit überprüfen und konsequent verbessern.

Dazu gehört ein systematischer Mitgliederentwicklungsprozess in jedem Betrieb mit gewerkschaftlicher Verankerung.

Zentrale Kampagnethemen wie Zeitarbeit und Altersteilzeit müssen betrieblich umgesetzt werden.

Dabei können wir auf erprobte Formen betrieblicher Öffentlichkeitsarbeit zurückgreifen.

Wir laden Dich recht herzlich zum 15. Kompass-Workshop ein, hoffen auf interessante und kritische Diskussionen und freuen uns auf Deine Teilnahme.

Euer
Olivier Höbel
Bezirksleiter Berlin-Brandenburg-Sachsen

www.igmetall-bbs.de

Ablaufplan

Freitag, 23.05.2008

18:00 Abendessen

19:00 Begrüßung

- „Kampagneplanung der IG Metall – zentrale Themen, Aktionsformen und Perspektiven für die Mitgliederentwicklung
- Jörg Weigand
IG Metall Vorstand,
Fachbereich:
Mitgliederentwicklung und
Kampagneplanung
- Vorstellung der
Workshopangebote
- Anschließend gemütliches
Beisammensein

Sonnabend, 24.05.2008

9:00 Warm Up und Organisation

9:30 Arbeitsgruppen zu den
Themen:

- Vertrauensleutearbeit
organisieren und wirksam
gestalten
- Tariffähigkeit prüfen und
herstellen
- Mitgliederwerbestrategien
entwickeln und erfolgreich
umsetzen
- Kampagneplanung und
Formen betrieblicher
Öffentlichkeitsarbeit

12:00 Mittagessen

13:00 Weiterarbeit in den Arbeitsgruppen

16:00 Öffentlichkeitswirksame Aktionen in
der Spandauer Innenstadt
„Fair-Leih-Tour 2008“ –

18:00 Grillabend / Buffet

19:00 Abendprogramm / Atrium

Sonntag, 25.05.2008

10:00 Impressionen vom Vortag

10:30 Präsentation der
Arbeitsgruppenergebnisse

11:30 Diskussion über weitere
Vorgehensweise und
Maßnahmeplanung

12:00 Mittagessen

danach Abreise

